

固态照明标准光源

实现多个显示器准确且可重复的校准



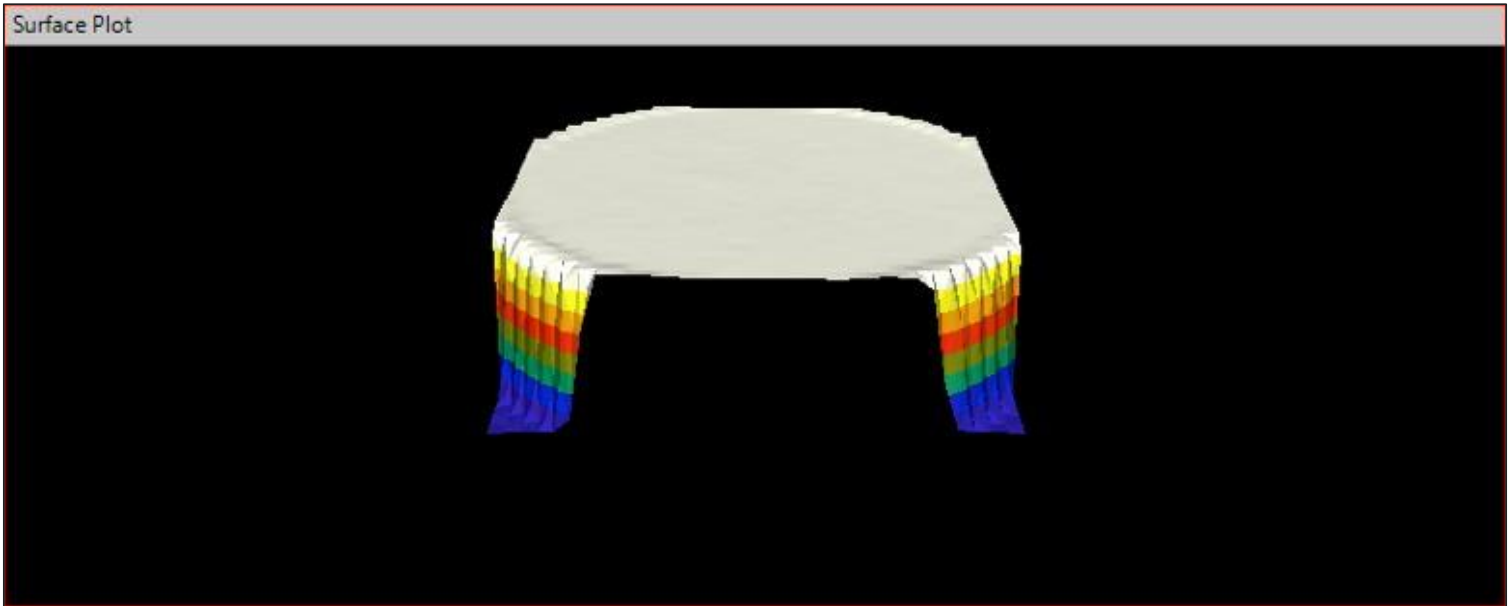
准确性

许多移动设备均采用由冷白光 LED 灯作为背光的 LCD 显示器。这些 LED 在蓝光区拥有一处强峰来激发荧光粉产生可见冷白光。用来校准这些显示器的光谱仪和色度计通常采用卤钨光源进行校准，但这种方法会因光谱不匹配和杂散光而导致显示器的测量结果不一致。修正这类误差的最佳方式是使用与显示器背光相匹配的光源来校准这些仪表的光谱响应。固态照明标准光源是亮度和色度高度稳定且准确的以积分球为基础的冷白色光源，可以实现各个显示器准确且可重复的校准。

紧凑且坚固的结构适合生产环境

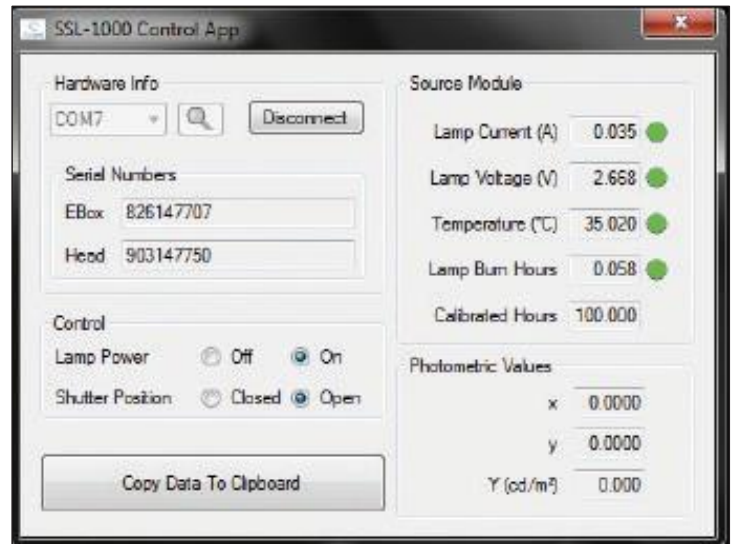
固态照明标准光源是为满足电子消费品对显示器高质量和一致性的显示要求而量身打造。该光源专门设计成可以轻松安装到生产试验台上。开口可以实现对测试光谱仪视场角内的亮度均匀度和色彩准确度的验证与校准。搭配蓝菲光学的高漫反射率且耐用的 Permaflect® 涂料及经过老化后的 LED 模块可确保在应用环境中保持长期的重复性和再现性。

典型 SSL 的亮度均匀度图



价值

- 修正生产测试中的光谱仪和色度计误差，从而确保可重复的图像显示质量
- 紧凑且坚固的结构，便于集成至现有的测试系统中。
- 密闭的积分球配合突起的开口，可最大限度地减少污染并方便清洁



Specifications

	SSL-1000	SSL-1010
空间亮度均匀度:	>98% 在直径为 23mm 的参考区域内	>98% 在直径为 35mm 的参考区域内
亮度:	500 cd/m ²	500 cd/m ²
亮度不确定度:	+/- 0.9% k=2	+/- 0.9% k=2
典型 x:	0.3567	0.3567
色度 x 不确定度:	+/- 0.0009 k=2	+/- 0.0009 k=2
典型 y:	0.3658	0.3658
色度 y 不确定度:	+/- 0.0009 k=2	+/- 0.0009 k=2
典型 CCT:	4650 K	4650 K
光源:	完全封闭积分球 TE 控制的冷白光 LED 灯 25.4 mm 亮度开口 3 m 可拆卸式线缆 电源模块	完全封闭积分球 TE 控制的冷白光 LED 灯 40 mm 亮度开口 3 m 可拆卸式线缆 电源模块
校准寿命:	100 小时	100 小时
超过 100 小时的稳定性:	Y: < +/- 0.5% x: +/- 0.0009 y: +/- 0.0009	Y: < +/- 0.5% x: +/- 0.0009 y: +/- 0.0009
预热时间:	<45 秒, 从冷启动开始	<45 秒, 从冷启动开始
控制软件及用户接口:	x, y, 和 Y TEC 温度 开/关 LED 电流设置及实际值 操作计时器 连接状态 光学头 IDN	x, y, 和 Y TEC 温度 开/关 LED 电流设置及实际值 操作计时器 连接状态 光学头 IDN
工作温度:	20 - 40°C, 0 - 70% RH	20 - 40°C, 0 - 70% RH
计算机要求:	Windows 32 bit USB	Windows 32 bit USB
功率输入:	110/240 VAC, 50/60 Hz, 335 W	110/240 VAC, 50/60 Hz, 335 W
尺寸/重量:	高 x 宽 x 深 重量	高 x 宽 x 深 重量
	(光源模块) 13 cm x 11 cm x 26 cm 0.59 kg	(光源模块) 13 cm x 14 cm x 26 cm 1.5 kg
	(电源模块) 13 cm x 23 cm x 37 cm 6.8 kg	(电源模块) 13 cm x 23 cm x 37 cm 6.8 kg

订购信息

型号	料号	描述
SSL-1000	AA-01269-000	直径为 25.5 mm 的开口
SSL-1010	AA-01270-000	直径为 40 mm 的开口

附件包括:
均匀光源与控制模块
控制模块指令与 UI
校准报告
运输箱



Advancing the Technology of Light: Measure. Create. Reflect.

TEL:02161519015
chinasales@labsphere.com
www.labsphere.com.cn/ www.labsphere.com

© 2019 Labsphere, Inc. All Rights Reserved
PB-13092-000 Rev 03