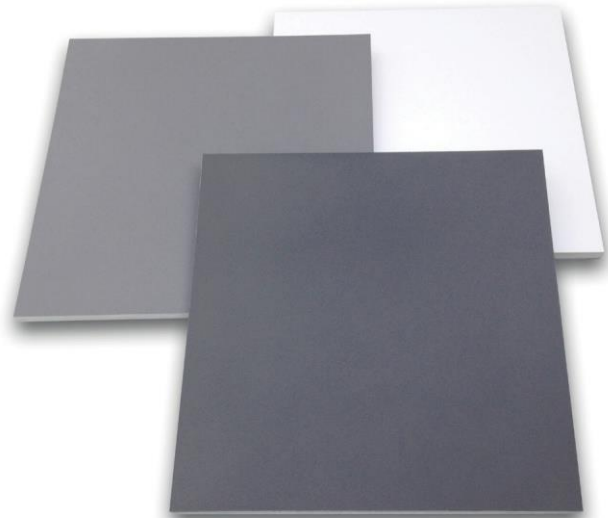


# Lidar 漫反射目标板

## Permafect® 参考漫反射目标板



### 完善LiDAR波段范围内产品性能

Permafect Lidar漫反射目标板可针对LiDAR测试提供完整的参考漫反射目标板解决方案，可精确测试激光雷达波长范围内的距离灵敏度，并促进激光雷达系统的生产速度。

### 具有光谱响应一致性和耐用性

LiDAR传感器系统需要灰度漫反射目标板对其波段范围内灵敏度进行表征。漫反射目标板是测试LiDAR系统的理想选择。使用灰色涂色的卡片，织物和纸张使您处于劣势。

Permafect灰度漫反射目标板是很好的解决方案。Permafect漫反射涂层可在各种照明环境下保持其外观，并且具有均匀的光谱响应。另外还具有耐热和物理耐久性，紫外光稳定性，热稳定性，无光泽，无偏振和无荧光。

Permafect激光雷达目标是可扩展的参考反射目标板，基板材料坚固轻质。蓝菲光学的LiDAR漫反射目标板是汽车OEM或供应商理想选择，蓝菲光学LiDAR漫反射目标板具有耐用性，用于测试激光雷达系统的距离灵敏度。

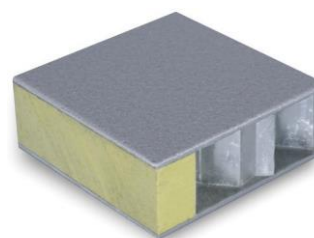
LiDAR漫反射目标板的厚度为18.5 - 25.4 mm，基板是蜂窝式铝板。这种基板设计具有机械平坦，坚固耐用且轻巧的特点。有四种标准尺寸漫反射目标板可供选择：0.5 m x 0.5 m，1.0 m x 1.0 m，1.5 m x 1.5 m和1.2 m x 2.4 m（含安装口或者不含安装孔）

### 特点

- 轻巧
- 耐用
- 可定制
- 均匀性
- 易于清洁

### 应用领域

- 激光雷达
- 飞行时间（TOF）
- 波段范围内灵敏度测试



## 可靠的测试结果

所有Permafect漫反射目标板均包含反射率数据。LiDAR漫反射目标板用于LiDAR测试波段内校准。

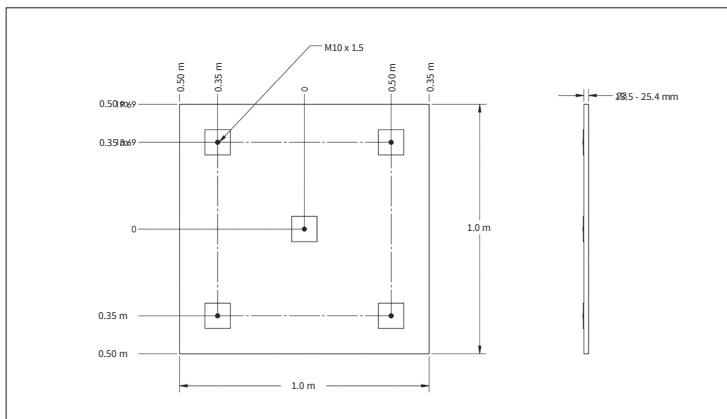
LiDAR漫反射目标板包括在850 nm, 905 nm和1550 nm处的平均光谱反射率的校准报告。

从LiDAR漫反射目标板表面上收集九个独立测试点测量值计算出平均反射率值。

所有LiDAR漫反射目标板均包括850 nm, 905 nm和1550 nm的反射率均匀度映射。您LiDAR漫反射目标板附带的校准证书, 均匀度映射和pdf文件可通过USB导出。

## 规格参数

Permafect-X (%)	5%	10%	18%	50%	80%	94%
Tolerance at 905 nm:	±2%	±2%	±2%	±2%	±2%	+3% / -0%
Variance from Nominal:	3% - 7%	8% - 12%	16% - 20%	48% - 52%	78% - 82%	94% - 97%
Uniformity:	±1%	±1%	±1%	±1.5%	±1%	±1%



含安装孔的Lidar 漫反射目标板

### 目标板重量和厚度近似值

尺寸	重量	厚度
0.5 m x 0.5 m	2.0 kg	18.5 mm
1.0 m x 1.0 m	8.0 kg	18.5 mm
1.5 m x 1.5 m	18.0 kg	18.5 mm
1.2 m x 2.4 m	23.0 kg	25.4 mm

## 型号解析

PFT-W-WW-XX-YY

PFT: Permafect 漫反射目标板

W: 目标板反射率: 5, 10, 18, 50, 80, 94%

WW: 尺寸: 05M (0.5 m x 0.5 m), 10M (1.0 m x 1.0 m), 15M (1.5 m x 1.5 m), 12M24M (1.2 m x 2.4 m)

XX: 漫反射目标板类别:

RT: Rigid 漫反射目标板

LT: Lidar 漫反射目标板

CT: Commercial 漫反射目标板

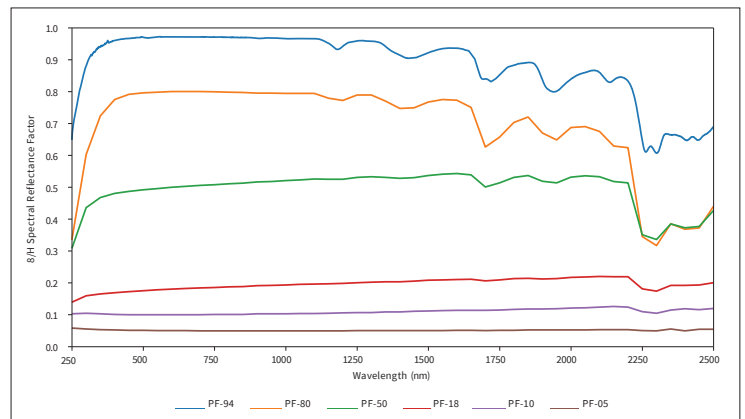
YY: 校准报告和安装孔可选:

T: 漫反射目标板

TC: 含反射率校准报告的漫反射目标板

TCM: 含反射率校准报告和均匀性报告的漫反射目标板

TTCM: 含安装板、反射率校准报告和均匀性报告的漫反射目标板



Typical 8/H Reflectance Factors of Permafect

### 套装中包含哪些?

- Permafect 漫反射目标板具有一套 6 个不同反射率漫反射板可选
- 850 nm, 905 nm 和 1550 nm 反射率校准数据报告和 850 nm, 905 nm 和 1550 nm 反射均匀度映射
- 通过 USB 可导出 PDF 报告

## 订购信息- 含安装孔的Lidar 漫反射目标板

型号	描述	料号
PFT-05-05M-LT-1550-850-TMCM	Permaflect 5%, Lidar 漫反射目标板, 0.5 m x 0.5 m, 厚度18.5 mm, 基板蜂窝式铝板, 含安装孔, 覆盖850, 905和1550 nm九点均匀性报告和校准报告	AA-01954-005
PFT-10-05M-LT-1550-850-TMCM	Permaflect 10%, Lidar漫反射目标板, 0.5 m x 0.5 m, 厚度18.5 mm, 基板蜂窝式铝板, 含安装孔, 覆盖850, 905和1550 nm九点均匀性报告和校准报告	AA-01954-010
PFT-18-05M-LT-1550-850-TMCM	Permaflect 18%, Lidar 漫反射目标板, 0.5 m x 0.5 m, 厚度18.5 mm, 基板蜂窝式铝板, 含安装孔, 覆盖850, 905和1550 nm九点均匀性报告和校准报告	AA-01954-018
PFT-50-05M-LT-1550-850-TMCM	Permaflect 50%, Lidar 漫反射目标板, 0.5 m x 0.5 m, 厚度18.5 mm, 基板蜂窝式铝板, 含安装孔, 覆盖850, 905和1550 nm九点均匀性报告和校准报告	AA-01954-050
PFT-80-05M-LT-1550-850-TMCM	Permaflect 80%, Lidar 漫反射目标板, 0.5 m x 0.5 m, 厚度18.5 mm, 基板蜂窝式铝板, 含安装孔, 覆盖850, 905和1550 nm九点均匀性报告和校准报告	AA-01954-080
PFT-94-05M-LT-1550-850-TMCM	Permaflect 94%, Lidar 漫反射目标板, 0.5 m x 0.5 m, 厚度18.5 mm, 基板蜂窝式铝板, 含安装孔, 覆盖850, 905和1550 nm九点均匀性报告和校准报告	AA-01954-095
PFT-05-10M-LT-1550-850-TMCM	Permaflect 5%, Lidar 漫反射目标板, 1.0 m x 1.0 m, 厚度18.5 mm, 基板蜂窝式铝板, 含安装孔, 覆盖850, 905和1550 nm九点均匀性报告和校准报告	AA-01955-005
PFT-10-10M-LT-1550-850-TMCM	Permaflect 10%, Lidar 漫反射目标板, 1.0 m x 1.0 m, 厚度18.5 mm, 基板蜂窝式铝板, 含安装孔, 覆盖850, 905和1550 nm九点均匀性报告和校准报告	AA-01955-010
PFT-18-10M-LT-1550-850-TMCM	Permaflect 18%, Lidar 漫反射目标板, 1.0 m x 1.0 m, 厚度18.5 mm, 基板蜂窝式铝板, 含安装孔, 覆盖850, 905和1550 nm九点均匀性报告和校准报告	AA-01955-018
PFT-50-10M-LT-1550-850-TMCM	Permaflect 50%, Lidar 漫反射目标板, 1.0 m x 1.0 m, 厚度18.5 mm, 基板蜂窝式铝板, 含安装孔, 覆盖850, 905和1550 nm九点均匀性报告和校准报告	AA-01955-050
PFT-80-10M-LT-1550-850-TMCM	Permaflect 80%, Lidar 漫反射目标板, 1.0 m x 1.0 m, 厚度18.5 mm, 基板蜂窝式铝板, 含安装孔, 覆盖850, 905和1550 nm九点均匀性报告和校准报告	AA-01955-080
PFT-94-10M-LT-1550-850-TMCM	Permaflect 94%, Lidar 漫反射目标板, 1.0 m x 1.0 m, 厚度18.5 mm, 基板蜂窝式铝板, 含安装孔, 覆盖850, 905和1550 nm九点均匀性报告和校准报告	AA-01955-095
PFT-05-15M-LT-1550-850-TMCM	Permaflect 5%, Lidar 漫反射目标板, 1.5 m x 1.5 m, 厚度18.5 mm, 基板蜂窝式铝板, 含安装孔, 覆盖850, 905和1550 nm九点均匀性报告和校准报告	AA-01956-005
PFT-10-15M-LT-1550-850-TMCM	Permaflect 10%, Lidar 漫反射目标板, 1.5 m x 1.5 m, 厚度18.5 mm, 基板蜂窝式铝板, 含安装孔, 覆盖850, 905和1550 nm九点均匀性报告和校准报告	AA-01956-010
PFT-18-15M-LT-1550-850-TMCM	Permaflect 18%, Lidar 漫反射目标板, 1.5 m x 1.5 m, 厚度18.5 mm, 基板蜂窝式铝板, 含安装孔, 覆盖850, 905和1550 nm九点均匀性报告和校准报告	AA-01956-018
PFT-50-15M-LT-1550-850-TMCM	Permaflect 50%, Lidar 漫反射目标板, 1.5 m x 1.5 m, 厚度18.5 mm, 基板蜂窝式铝板, 含安装孔, 覆盖850, 905和1550 nm九点均匀性报告和校准报告	AA-01956-050
PFT-80-15M-LT-1550-850-TMCM	Permaflect 80%, Lidar 漫反射目标板, 1.5 m x 1.5 m, 厚度18.5 mm, 基板蜂窝式铝板, 含安装孔, 覆盖850, 905和1550 nm九点均匀性报告和校准报告	AA-01956-080
PFT-94-15M-LT-1550-850-TMCM	Permaflect 94%, Lidar 漫反射目标板, 1.5 m x 1.5 m, 厚度18.5 mm, 基板蜂窝式铝板, 含安装孔, 覆盖850, 905和1550 nm九点均匀性报告和校准报告	AA-01956-095
PFT-05-12M24M-LT-1550-850-TMCM	Permaflect 5%, Lidar 漫反射目标板, 1.2 m x 2.4 m, 厚度25.4 mm, 基板蜂窝式铝板, 含安装孔, 覆盖850, 905和1550 nm九点均匀性报告和校准报告	AA-01957-005
PFT-10-12M24M-LT-1550-850-TMCM	Permaflect 10%, Lidar 漫反射目标板, 1.2 m x 2.4 m, 厚度25.4 mm, 基板蜂窝式铝板, 含安装孔, 覆盖850, 905和1550 nm九点均匀性报告和校准报告	AA-01957-010
PFT-18-12M24M-LT-1550-850-TMCM	Permaflect 18%, Lidar 漫反射目标板, 1.2 m x 2.4 m, 厚度25.4 mm, 基板蜂窝式铝板, 含安装孔, 覆盖850, 905和1550 nm九点均匀性报告和校准报告	AA-01957-018
PFT-50-12M24M-LT-1550-850-TMCM	Permaflect 50%, Lidar 漫反射目标板, 1.2 m x 2.4 m, 厚度25.4 mm, 基板蜂窝式铝板, 含安装孔, 覆盖850, 905和1550 nm九点均匀性报告和校准报告	AA-01957-050
PFT-80-12M24M-LT-1550-850-TMCM	Permaflect 80%, Lidar 漫反射目标板, 1.2 m x 2.4 m, 厚度25.4 mm, 基板蜂窝式铝板, 含安装孔, 覆盖850, 905和1550 nm九点均匀性报告和校准报告	AA-01957-080
PFT-94-12M24M-LT-1550-850-TMCM	Permaflect 94%, Lidar 漫反射目标板, 1.2 m x 2.4 m, 厚度25.4 mm, 基板蜂窝式铝板, 含安装孔, 覆盖850, 905和1550 nm九点均匀性报告和校准报告	AA-01957-095

# 订购信息- 不含安装孔的Lidar 漫反射目标板

Model Number	Description	Order Number
PFT-05-05M-LT-1550-850-TCM	Permaflect 5%, Lidar 漫反射目标板, 0.5 m x 0.5 m, 厚度18.5 mm, 基板蜂窝式铝板, 不含安装孔, 覆盖850, 905和1550 nm九点均匀性报告和校准报告	AA-01941-005
PFT-10-05M-LT-1550-850-TCM	Permaflect 10%, Lidar 漫反射目标板, 0.5 m x 0.5 m, 厚度18.5 mm, 基板蜂窝式铝板, 不含安装孔, 覆盖850, 905和1550 nm九点均匀性报告和校准报告	AA-01941-010
PFT-18-05M-LT-1550-850-TCM	Permaflect 18%, Lidar 漫反射目标板, 0.5 m x 0.5 m, 厚度18.5 mm, 基板蜂窝式铝板, 不含安装孔, 覆盖850, 905和1550 nm九点均匀性报告和校准报告	AA-01941-018
PFT-50-05M-LT-1550-850-TCM	Permaflect 50%, Lidar 漫反射目标板, 0.5 m x 0.5 m, 厚度18.5 mm, 基板蜂窝式铝板, 不含安装孔, 覆盖850, 905和1550 nm九点均匀性报告和校准报告	AA-01941-050
PFT-80-05M-LT-1550-850-TCM	Permaflect 80%, Lidar 漫反射目标板, 0.5 m x 0.5 m, 厚度18.5 mm, 基板蜂窝式铝板, 不含安装孔, 覆盖850, 905和1550 nm九点均匀性报告和校准报告	AA-01941-080
PFT-94-05M-LT-1550-850-TCM	Permaflect 94%, Lidar 漫反射目标板, 0.5 m x 0.5 m, 厚度18.5 mm, 基板蜂窝式铝板, 不含安装孔, 覆盖850, 905和1550 nm九点均匀性报告和校准报告	AA-01941-095
PFT-05-10M-LT-1550-850-TCM	Permaflect 5%, Lidar 漫反射目标板, 1.0 m x 1.0 m, 厚度18.5 mm, 基板蜂窝式铝板, 不含安装孔, 覆盖850, 905和1550 nm九点均匀性报告和校准报告	AA-01942-005
PFT-10-10M-LT-1550-850-TCM	Permaflect 10%, Lidar 漫反射目标板, 1.0 m x 1.0 m, 厚度18.5 mm, 基板蜂窝式铝板, 不含安装孔, 覆盖850, 905和1550 nm九点均匀性报告和校准报告	AA-01942-010
PFT-18-10M-LT-1550-850-TCM	Permaflect 18%, Lidar 漫反射目标板, 1.0 m x 1.0 m, 厚度18.5 mm, 基板蜂窝式铝板, 不含安装孔, 覆盖850, 905和1550 nm九点均匀性报告和校准报告	AA-01942-018
PFT-50-10M-LT-1550-850-TCM	Permaflect 50%, Lidar 漫反射目标板, 1.0 m x 1.0 m, 厚度18.5 mm, 基板蜂窝式铝板, 不含安装孔, 覆盖850, 905和1550 nm九点均匀性报告和校准报告	AA-01942-050
PFT-80-10M-LT-1550-850-TCM	Permaflect 80%, Lidar 漫反射目标板, 1.0 m x 1.0 m, 厚度18.5 mm, 基板蜂窝式铝板, 不含安装孔, 覆盖850, 905和1550 nm九点均匀性报告和校准报告	AA-01942-080
PFT-94-10M-LT-1550-850-TCM	Permaflect 94%, Lidar 漫反射目标板, 1.0 m x 1.0 m, 厚度18.5 mm, 基板蜂窝式铝板, 不含安装孔, 覆盖850, 905和1550 nm九点均匀性报告和校准报告	AA-01942-095
PFT-05-15M-LT-1550-850-TCM	Permaflect 5%, Lidar 漫反射目标板, 1.5 m x 1.5 m, 厚度18.5 mm, 基板蜂窝式铝板, 不含安装孔, 覆盖850, 905和1550 nm九点均匀性报告和校准报告	AA-01943-005
PFT-10-15M-LT-1550-850-TCM	Permaflect 10%, Lidar 漫反射目标板, 1.5 m x 1.5 m, 厚度18.5 mm, 基板蜂窝式铝板, 不含安装孔, 覆盖850, 905和1550 nm九点均匀性报告和校准报告	AA-01943-010
PFT-18-15M-LT-1550-850-TCM	Permaflect 18%, Lidar 漫反射目标板, 1.5 m x 1.5 m, 厚度18.5 mm, 基板蜂窝式铝板, 不含安装孔, 覆盖850, 905和1550 nm九点均匀性报告和校准报告	AA-01943-018
PFT-50-15M-LT-1550-850-TCM	Permaflect 50%, Lidar 漫反射目标板, 1.5m x 1.5 m, 厚度18.5 mm, 基板蜂窝式铝板, 不含安装孔, 覆盖850, 905和1550 nm九点均匀性报告和校准报告	AA-01943-050
PFT-80-15M-LT-1550-850-TCM	Permaflect 80%, Lidar 漫反射目标板, 1.5m x 1.5 m, 厚度18.5 mm, 基板蜂窝式铝板, 不含安装孔, 覆盖850, 905和1550 nm九点均匀性报告和校准报告	AA-01943-080
PFT-94-15M-LT-1550-850-TCM	Permaflect 94%, Lidar 漫反射目标板, 1.5 m x 1.5 m, 厚度18.5 mm, 基板蜂窝式铝板, without mounting, Calibration at 850, 905, and 1550 nm, 9 point mapping	AA-01943-095
PFT-05-12M24M-LT-1550-850-TCM	Permaflect 5%, Lidar 漫反射目标板, 1.2 m x 2.4 m, 厚度25.4 mm, 基板蜂窝式铝板, 不含安装孔, 覆盖850, 905和1550 nm九点均匀性报告和校准报告	AA-01944-005
PFT-10-12M24M-LT-1550-850-TCM	Permaflect 10%, Lidar 漫反射目标板, 1.2 m x 2.4 m, 厚度25.4 mm, 基板蜂窝式铝板, 不含安装孔, 覆盖850, 905和1550 nm九点均匀性报告和校准报告	AA-01944-010
PFT-18-12M24M-LT-1550-850-TCM	Permaflect 18%, Lidar 漫反射目标板, 1.2 m x 2.4 m, 厚度25.4 mm, 基板蜂窝式铝板, 不含安装孔, 覆盖850, 905和1550 nm九点均匀性报告和校准报告	AA-01944-018
PFT-50-12M24M-LT-1550-850-TCM	Permaflect 50%, Lidar 漫反射目标板, 1.2 m x 2.4 m, 厚度25.4 mm, 基板蜂窝式铝板, 不含安装孔, 覆盖850, 905和1550 nm九点均匀性报告和校准报告	AA-01944-050
PFT-80-12M24M-LT-1550-850-TCM	Permaflect 80%, Lidar 漫反射目标板, 1.2 m x 2.4 m, 厚度25.4 mm, 基板蜂窝式铝板, 不含安装孔, 覆盖850, 905和1550 nm九点均匀性报告和校准报告	AA-01944-080
PFT-94-12M24M-LT-1550-850-TCM	Permaflect 94%, Lidar 漫反射目标板, 1.2 m x 2.4 m, 厚度25.4 mm, 基板蜂窝式铝板, 不含安装孔, 覆盖850, 905和1550 nm九点均匀性报告和校准报告	AA-01944-095



## Permaflect 漫反射目标板便携箱

- 箱子可运输1-3个漫反射板
- 保护表面和拐角免受划伤和撞击
  - 坚硬的箱壳，并且对四周进行加固
  - 嵌入合适的泡沫内衬
  - 可将目标板堆放在狭窄的空间
- 即拿即走
  - 嵌入式手柄
- 较大的目标板可以拖运
  - 滚轮箱
- 安全
  - 嵌入式门锁
- 无需额外打包
  - 箱子可直接用于发货、储存和运输

## 便携箱订购信息

型号	描述	料号
PFT-05M-Carry Case	Permaflect 0.5 m x 0.5 m漫反射目标板便携箱 主箱体尺寸: (L x W x H) -> 0.61 m x 0.61 m x 0.20 m 无滚轮, 重量: 9.5 kg	AA-01523-050
PFT-1M-Carry Case Wheeled	Permaflect 1 m x 1 m漫反射目标板便携箱 主箱体尺寸: (L x W x H) -> 1.12 m x 1.12 m x 0.20 m 安装有滚轮, 重量: 25 kg	AA-01524-100
PFT-15M-Carry Case Wheeled	Permaflect 1.5 m x 1.5 m漫反射目标板便携箱 主箱体尺寸: (L x W x H) -> 1.63 m x 1.63 m x 0.20 m 安装有滚轮, 重量: 30 kg	AA-01524-150
PFT-15M-Target Mount and Carriage	Permaflect 1.5 m x 1.5 m漫反射目标板装载; 提供连接两节箱体的连接带和连接块。 提供所有硬件和软件工具。	AA-01525-150



[www.labsphere.com](http://www.labsphere.com) | [sales@labsphere.com](mailto:sales@labsphere.com)

© 2023 Labsphere, Inc. Permaflect is a Registered Trademark of Labsphere, Inc. All Rights Reserved PB-14106-000 Rev 08