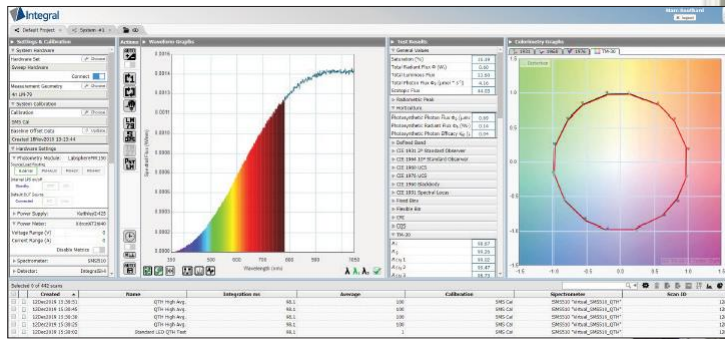


illumia®Plus2 积分球 光谱仪测试系统

灵活的、模块化数据管理系统



内置系统满足您的产品需求

Labsphere（蓝菲光学）illumia®Plus2 积分球光谱仪测量系统的灵活性可以满足用户严苛的测试要求，从而帮助用户扩展市场。积分球尺寸 25 cm - 3 m 可选及光谱仪可选、特定的应用模块在保证生产效率最大化的同时也保证了极高的的准确度、重复性。

搭配的Integral® 软件支持任何平台、任何设备、任何地点、多种语言。

提高生产力：

- 新增了兼具功能性与简易性的电控模块，符合 IES LM-79-19, IES LM-78等相关标准；
- 拥有自动校准功能，保证易用性的同时提高了效率；
- 符合 IES LM-79-19 标准，自动判断是否稳定；
- 改进后的积分球设计允许待测灯在点亮的情况下放进 积分球进行测量，保证更高的效率、缩短测量时间；
- 生成 Excel 版测试报告，用户可以自定义语言及报告界面格式。

选择适合您应用的illumiaPlus2 系统

illumiaPlus2 800

测量

- 封装LED灯
- LED灯模组
- 微型灯
- 娱乐照明
- 汽车照明
- LED 面板灯
- LED 灯具

特征

- 宽光谱范围
- 快速的 CCD 阵列探测器
- 体积小巧
- 生产和质量控制的理想选择
- 高灵敏度

illumiaPlus2 2600

测量

- 室内照明
- 户外照明
- 路灯
- 灯和灯具
- LED灯
- 娱乐照明
- 汽车照明
- 面板灯
- 灯具
- CFLs
- 荧光灯
- OLEDs
- 低功率LED灯

特征

- 响应快速、低噪音、带TE制冷CCD阵列探测器
- 实时暗背景用快门
- 硬件触发功能
- 在长曝光时间下的异常稳定性
- 高动态范围

illumiaPlus2 3020/3030

测量

- 封装LED灯
- LED灯模组
- 微型灯
- 娱乐照明
- 汽车照明
- LED 面板灯
- LED 灯具
- CFLs
- 荧光灯
- OLEDs
- 低功率 LED灯
- HID 灯
- 高速生产环境下的LED灯

特征

- 优良的测试灵敏度
- 杂散光低
- 速度快
- 易于与其他设备同步

illumia®Plus2 系统标准配件

可编程直流电源

该设计用于准确地提供直流电流到标准灯，辅助灯，和直流待测物的测试。电流输出由电源自带的集成软件进行选择、设置和控制。

- 可编程设置直流电流
- 可编程设置直流电压
- 控制电流缓升
- 工作时长记录
- 简便开/关操作
- 前面板或远程控制
- 电流、电压回读

ICM-500控制模块

illumia®Plus2 控制模块是将 Labsphere 强大的 Integral 软件与 illumia®Plus2 总光谱通量测量硬件相结合的衔接模块。当 ICM-500 由 Integral 控制时，此用户可以很快的将电源和功率计进行切换。

- 电源和功率计中枢
- 切换2 π 和4 π 标准灯供电
- 辅助灯供电
- 将直流或交流电源输送到待测物
- USB输入

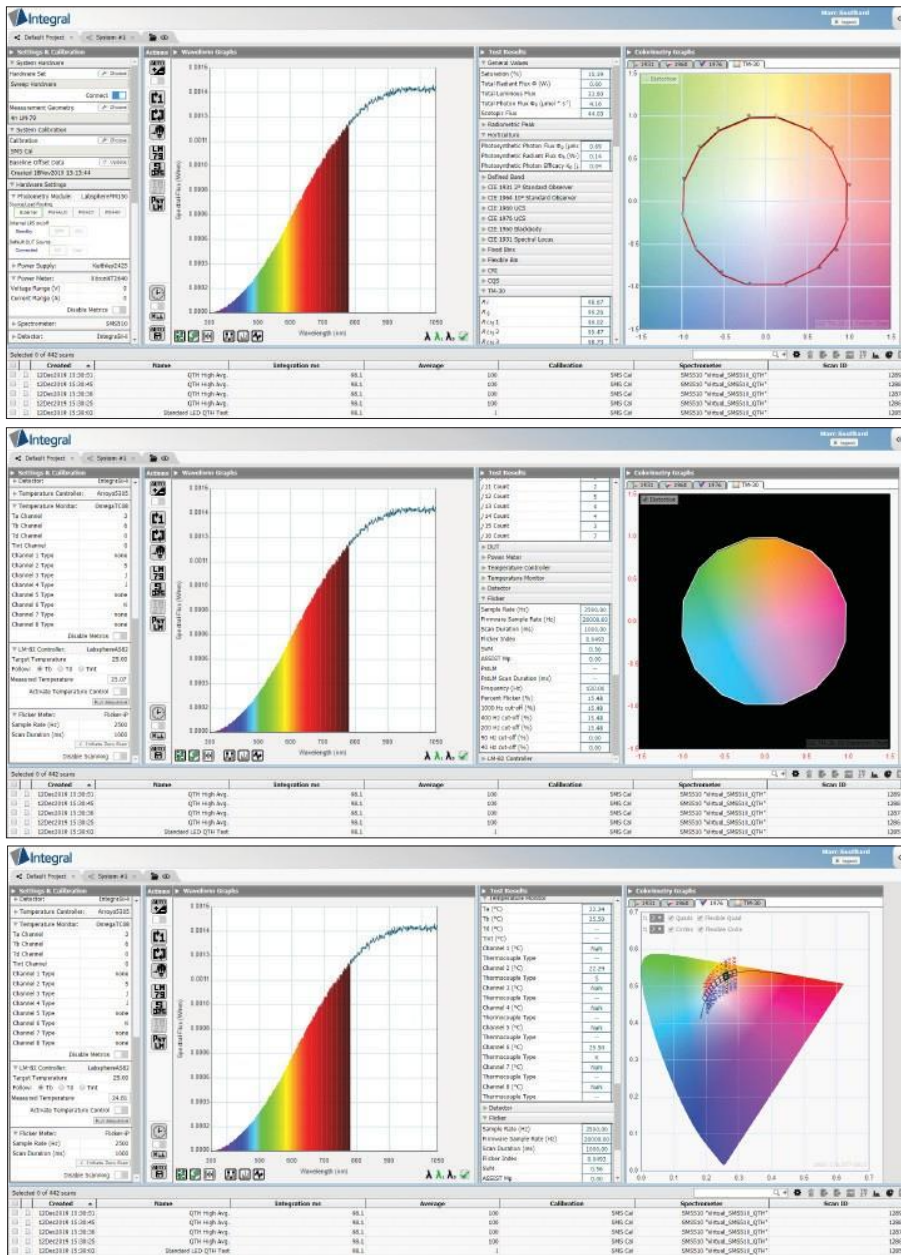


光谱和光通量标准灯

我们生产的标准灯，按照NVLAP认可的ISO 17025规范，对每个标准灯进行了仔细的筛选，老化和校准，以获得最高的可信度。



Integral 光测量软件



- 基于HTML5-光谱测试软件
- 可以在任何设备、平台、地点和语言进行操作
- 支持英文、中文、日语、韩语、德语、意大利语、法语等，并且可以快速切换
- 支持多种测试硬件配置（光谱仪、交/直流电源、温控和湿度监测设备）；可以通过软件自由选择、识别操作；
- Labview, NET, C及VBA;
- 支持多个测试系统同时工作及多个用户同时从各地连接到同一个测试系统中；
- 符合LM-79和LM-78积分球光谱仪推荐的测量方法
- 自动校准程序
- 人性化的软件界面，可支持用户自行调整报告格式；
- 包括所有行业颜色计算标准：
- x, y, u, v, u', v', CCT, CRI (R1-R15), CQS, 光通量(lumens), 暗流明, DUV 纯度, ANSI SSL 2015 binning, TM-30-18 保真度和色域数据, 失真和矢量图形。

Supported Devices	Power Supply	Power Meter
CD51100	Agilent6811B	QIN/Q2/H775C1
CD52100	Agilent6812B	TETP2201
CD52400	AgilentE3632A	XIron2801
CD52600	AgilentE3633A	YovogwaVT1210
CD53000	AgilentE3634A	YovogwaVT3000
CD53010	AgilentN751A	YovogwaVT3110
CD53020	AmelAe.XG	
CD53030	AmelAe_1501X	
CD5600	Chroma61601	Temperature Controller
CD5610	Chroma61602	Arroyo5300
QEPiGeneric	Chroma61603	Arroyo5305
SM5500	Chroma61604	Arroyo5655
SM5500ULS	Chroma61605	LairdTEC
SM5510	Keithley2400	Temperature Monitor
	Keithley2410	OmegaTC180
	Keithley2420	Flicker Meter
	Keithley2425	Flicker-iP
	Keithley2430	GentecOptics/rFK38InGaAs
	Keithley2440	Detector
	LabsphereLPS	IntegraInGaAsExtended
	MaynuM8811	IntegraInGaAsStandard
	ParvaAPS9000	IntegraSiHi
	Quadtech31015	IntegraSiLo
	TDKLambda_GEN100_7_5	Keithley6485
	TDKLambda_GEN100_10	Keithley6514
	TDKLambda_GEN40_19	
	TDKLambda_ZSeries	

Integral支持设备列表

illumiaPlus2 - 800 订购信息

系统:	illumiaPlus2 25 cm 积分球系统	illumiaPlus2 50 cm 积分球系统	illumiaPlus2 100 cm 积分球系统	illumiaPlus2 165 cm 积分球系统	illumiaPlus2 195 cm 积分球系统
illumiaPlus2 800					
2 π version:	—	AA-40022-050	AA-40022-100	AA-40022-165	AA-40022-195
4 π version:	AA-40024-025	AA-40024-050	AA-40024-100	AA-40024-165	AA-40024-195
以上系统包括:					
积分球:	LMS-025	LMS-050	LMS-100	LMS-165	LMS-195
控制模块:	ICM-500	ICM-500	ICM-500	ICM-500	ICM-500
直流电源:	LPS-175-27	LPS-175-27	LPS-525-42	LPS-525-42	LPS-525-42
光谱校准灯: (2 π 和 4 π 不可切换)					
2 π	2PI-1-INT-650	2PI-1-INT-650	2PI-1-INT-1400	2PI-1-INT-1400	2PI-1-INT-1400
4 π	SCL-650	SCL-650	SCL-1400	SCL-1400	SCL-1400
辅助灯:	AUX-650	AUX-650	AUX-1400	AUX-1400	AUX-1400
灯座配件:					
	2 π /4 π	2 π /4 π	2 π /4 π	2 π /4 π	2 π /4 π
软件:	Integral	Integral	Integral	Integral	Integral

所有系统都包括6080 和工具套件

典型的性能参数(lumens)

光谱通量测量范围: 350 nm - 1000 nm

曝光时间范围: 40 μ s - 5 sec (实际曝光时间取决于积分球尺寸和光源类型)

	min	max	min	max	min	max	min	max	min	max
卤钨灯:	0.039	1880	0.154	7500	0.616	16300	1.39	41000	2.46	57000
冷白光LED:	0.001	1770	0.003	7100	0.013	14500	0.030	37000	0.054	52000
暖白光LED:	0.001	1100	0.005	4500	0.020	13800	0.045	34000	0.080	47000
蓝光 LED:	0.025	77	0.099	300	0.398	1200	0.895	2700	1.59	3800
红光LED:	0.009	195	0.037	800	0.148	1100	0.334	3500	0.594	5000
上限:	环境温度不得高于100°C		环境温度不得高于100°C		环境温度不得高于100°C		环境温度不得高于100°C		环境温度不得高于100°C	

illumiaPlus2 - 2600 订购信息

系统:	illumiaPlus2 25 cm 积分球系统	illumiaPlus2 50 cm 积分球系统	illumiaPlus2 100 cm 积分球系统	illumiaPlus2 165 cm 积分球系统	illumiaPlus2 195 cm 积分球系统
illumiaPlus2 2600					
2 π version:	—	AA-40072-050	AA-40072-100	AA-40072-165	AA-40072-195
4 π version:	AA-40074-025	AA-40074-050	AA-40074-100	AA-40074-165	AA-40074-195
以上系统包括:					
积分球:	LMS-025	LMS-050	LMS-100	LMS-165	LMS-195
控制模块:	ICM-500	ICM-500	ICM-500	ICM-500	ICM-500
直流电源:	LPS-175-27	LPS-175-27	LPS-525-42	LPS-525-42	LPS-525-42
光谱校准灯: (2 π 和 4 π 不可切换)					
2 π	2PI-1-INT-650	2PI-1-INT-650	2PI-1-INT-1400	2PI-1-INT-1400	2PI-1-INT-1400
4 π	SCL-650	SCL-650	SCL-1400	SCL-1400	SCL-1400
辅助灯:	AUX-650	AUX-650	AUX-1400	AUX-1400	AUX-1400
灯座配件:					
	2 π /4 π	2 π /4 π	2 π /4 π	2 π /4 π	2 π /4 π
软件:	Integral	Integral	Integral	Integral	Integral

所有系统包括Retouch 6080 和工具套件

典型的性能参数(lumens)

光谱通量测量范围: 350 nm - 1050 nm

曝光时间范围: 8 ms - 900 sec (实际曝光时间取决于积分球尺寸和光源类型)

	min	max	min	max	min	max	min	max	min	max
卤钨灯:	0.007	3400	0.031	13800	0.12	22000	0.33	89000	0.47	124000
冷白光LED:	0.003	1900	0.012	7600	0.04	30000	0.13	114000	0.18	160000
暖白光LED:	0.002	1300	0.009	5300	0.03	25000	0.09	98500	0.14	138000
蓝光 LED:	0.001	140	0.002	600	0.01	1800	0.02	6000	0.04	8300
红光 LED:	0.002	330	0.007	1300	0.03	1900	0.07	7600	0.11	11000
上限:	环境温度不得高于100°C		环境温度不得高于100°C		环境温度不得高于100°C		环境温度不得高于100°C		环境温度不得高于100°C	

illumiaPlus2 - 3020/3030 订购信息

系统:	illumiaPlus2 50 cm 积分球系统	illumiaPlus2 100 cm 积分球系统	illumiaPlus2 165 cm 积分球系统	illumiaPlus2 195 cm 积分球系统
illumiaPlus2 3020:				
2 π version:	AA-40082-050	AA-40082-100	AA-40082-165	AA-40082-195
4 π version:	AA-40084-050	AA-40084-100	AA-40084-165	AA-40084-195
illumiaPlus2 3030:				
2 π version:	AA-40092-050	AA-40092-100	AA-40092-165	AA-40092-195
4 π version:	AA-40094-050	AA-40094-100	AA-40094-165	AA-40094-195
以上系统包括:				
积分球:	LMS-050	LMS-100	LMS-165	LMS-195
控制模块:	ICM-500	ICM-500	ICM-500	ICM-500
直流电源:	LPS-175-27	LPS-175-27	LPS-175-27	LPS-175-27
光谱校准灯: (2 π and 4 π 不可切换)				
2 π :	2PI-1-INT-040	2PI-1-INT-040	2PI-1-INT-650	2PI-1-INT-650
4 π :	SCL-040	SCL-040	SCL-650	SCL-650
辅助灯:	AUX-040	AUX-040	AUX-650	AUX-650
灯座配件:	2 π /4 π	2 π /4 π	2 π /4 π	2 π /4 π
软件:	Integral	Integral	Integral	Integral

所有系统包括Retouch 6080 和工具套件

典型的性能参数(lumens)

光谱通量测量范围: 350 nm - 830 nm (3020 systems) 350 nm - 1050 nm (3030 systems)

曝光时间范围: 5 ms - 20 sec (实际曝光时间取决于积分球尺寸和光源类型)

	min	max	min	max	min	max	min	max
卤钨灯:	0.025	19000	0.100	76000	0.26	210000	0.37	291000
冷白光LED:	0.007	20800	0.013	83000	0.03	227000	0.05	317000
暖白光LED:	0.004	20000	0.009	79000	0.02	215000	0.03	300000
蓝光 LED:	0.010	1100	0.018	4541	0.05	12300	0.07	17000
红光 LED:	0.008	1600	0.015	6245	0.04	17000	0.05	24000
上限:	环境温度不得高于100°C		环境温度不得高于100°C		环境温度不得高于100°C		环境温度不得高于100°C	

illumiaPlus2 - 3 米光测量系统订购信息

System:	illumiaPlus2 600-300	illumiaPlus2 610-300	illumiaPlus2 2600-300	illumiaPlus2 3020-300	illumiaPlus2 3030-300
4π version:	AA-40024-300	AA-40034-300	AA-40074-300	AA-40084-300	AA-40094-300
积分球:	LMS-300	LMS-300	LMS-300	LMS-300	LMS-300
控制模块:	ICM-500	ICM-500	ICM-500	ICM-500	ICM-500
电源:	LPS-525-42	LPS-525-42	LPS-525-42	LPS-525-42	LPS-525-42
光谱仪:	CDS-800	CDS-800	CDS-2600	CDS-3020	CDS-3030
光谱校准灯:					
4π:	SCL-1400	SCL-1400	SCL-1400	SCL-1400	SCL-1400
辅助灯:	AUX-1400	AUX-1400	AUX-1400	AUX-1400	AUX-1400
灯座配件:	4π	4π	4π	4π	4π
软件:	Integral LM	Integral LM	Integral LM	Integral LM	Integral LM

所有系统包括Retouch 6080 和工具套件

积分球重量:	1020 lbs (462 kg)
积分球最大高度:	140 inches (3.6 cm)
积分球占地面积:	150 in W x 201 L

典型的性能参数(lumens)

	illumiaPlus2 800-300		illumiaPlus2 2600-300		illumiaPlus2 3020-300 & 3030-300	
	min	max	min	max	min	max
卤钨灯:	5.54	128250	1.06	279000	0.83	654750
冷白光LED:	0.12	117000	0.41	360000	0.11	713250
暖白光LED:	0.18	105750	0.32	310500	0.07	675000
蓝光 LED:	3.58	8550	0.09	18675	0.16	38250
红光 LED:	1.34	11250	0.25	24750	0.11	54000
上限:	环境温度不得高于100°C		环境温度不得高于100°C		环境温度不得高于100°C	

积分球规格

型号:	LMS-025	LMS-050	LMS-100	LMS-165	LMS-195
料号:	AA-30000-025	AA-30000-050	AA-30000-100	AA-30000-165	AA-30000-195
积分球尺寸:	25 cm	50 cm	100 cm	165 cm	195 cm
占地面积:					
闭合	45.9 cm x 30.2 cm x 39.1 cm	74.1 cm x 50.4 cm x 74.0 cm	128.0 cm x 98.1 cm x 166.7 cm	185 cm x 165 cm x 200 cm	213.2 cm x 187 cm x 226 cm
打开	64.2 cm x 46.8 cm x 39.1 cm	103.7 cm x 89.9 cm x 74.0 cm	174.4 cm x 165.9 cm x 166.7 cm	269.3 cm x 271.8 cm x 200 cm	310 cm x 307.4 cm x 226 cm
积分球重量:	4 Kg	20 Kg	92 Kg	300 Kg	347 Kg
积分球颜色:	Labsphere Blue	Labsphere Blue	Labsphere Blue	Labsphere Blue	Labsphere Blue
积分球打开方式:	Clam Shell	Clam Shell	Clam Shell	Clam Shell	Clam Shell
积分球主体材质:	Spun Aluminum	Spun Aluminum	Spun Aluminum	Spun Aluminum	Spun Aluminum
Frame Style:	Extruded Aluminum	Extruded Aluminum	Extruded Aluminum	Extruded Aluminum	Extruded Aluminum
积分球内部涂层:	Spectrafect®	Spectrafect	Spectrafect	Spectrafect	Spectrafect
Spectrafect 涂层反 射率:	> 97% (nominal)	> 97% (nominal)	> 97% (nominal)	> 97% (nominal)	> 97% (nominal)
开口数目:	6	6	6	6	6
SMA 适配器:	Included	Included	Included	Included	Included
余弦修正片:	Included	Included	Included	Included	Included
外部待测物2π 开口尺寸:	5.08 cm	15 cm	33 cm	53 cm	63 cm
探测器开口尺寸:	1.25 cm	1.25 cm	1.25 cm	1.25 cm	1.25 cm
探测器开口数量:	1	2	2	2	2
Port Frame Reducer:	n/a	15 - 2.5 cm 15 cm - 2.5 cm	33 cm - 15 cm; 15 cm - 2.5 cm	53 cm - 15 cm; 15 cm - 2.5 cm	63 cm - 15 cm;
温度探测器开口:	2.5 cm	2.5 cm	2.5 cm	2.5 cm	2.5 cm
4π测试时可测最 大灯尺寸: (LM-79)	2.5 cm	<7 cm dia, 33 cm long	<14 cm dia, 67 cm long	<23 cm dia, 110 cm long	<27 cm dia, 130 cm long
最大开口或待测物面积: (2π)	5.08 cm dia.; 20 cm ²	15 cm dia.; 71 cm ²	33 cm dia.; 337 cm ²	53 cm dia.; 879 cm ²	63 cm dia.; 1246 cm ²
最大可测线性待测物 尺寸:(2/3 积分球直径)	15 cm	33 cm	66 cm	110 cm	130 cm
光源可测最大内表面面 积:(2% 规格, LM-79)	39 cm	157 cm	628 cm	1711 cm	2389 cm
积分球内部涂层 承受最大温度:	100°C	100°C	100°C	100°C	100°C

升级模块订购信息

模块型号: IL-AC1

料号: AS-40000-002

包括:

- Chroma 61603 可编程仪表级交流电源
- ICM-500 连接的电缆

模块型号: IL-PM1

料号: AS-40000-001

包括:

- XITRON 2640 精密多通道功率分析仪
- ICM-500 和交流电源连接的电缆

可选配件订购信息

illumiaPlus2 - 800 and 2600

	25 cm 积分球	50 cm 积分球	100 cm 积分球	165 cm 积分球	195 cm 积分球
4 π Kit (通过购买4 π 套件, 可在2 π 系统中进行4 π 测试。包括灯杆、挡板、接线盒、4 π SCL标准灯)					
Order Number:	Included	AA-30001-050	AA-30001-100	AA-30001-165	AA-30001-195
4 π Kit (通过购买4 π 套件, 可在2 π 系统中进行4 π 测试。包括灯杆、挡板、接线盒, 不含标准灯)					
Order Number:	Included	AA-30006-050	AA-30006-100	AA-30006-165	AA-30006-195
环境温度探头和监控器					
型号:	TPM-100TC-08	TPM-200TC-08	TPM-400TC-08	TPM-400TC-08	TPM-400TC-08
料号:	AS-03003-100	AS-03003-200	AS-03003-400	AS-03003-400	AS-03003-400
前通量标准灯					
型号:	FFS-100-400	FFS-100-400	FFS-100-1000	FFS-100-1000	FFS-100-1000
料号:	AS-02768-100	AS-02768-100	AS-02768-200	AS-02768-200	AS-02768-200

illumiaPlus2 - 3020/3030

	50 cm sphere	100 cm sphere	165 cm sphere	195 cm sphere
4 π Kit (通过购买4 π 套件, 可在2 π 系统中进行4 π 测试。包括灯杆、挡板、接线盒、4 π SCL标准灯)				
Order Number:	AA-30005-050	AA-30005-100	AA-30005-165	AA-30005-195
4 π Kit 通过购买4 π 套件, 可在2 π 系统中进行4 π 测试。包括灯杆、挡板、接线盒, 不含标准灯)				
Order Number:	AA-30006-050	AA-30006-100	AA-30006-165	AA-30006-195
环境温度探头和监控器				
型号:	TPM-200TC-08	TPM-400TC-08	TPM-400TC-08	TPM-400TC-08
料号:	AS-03003-200	AS-03003-400	AS-03003-400	AS-03003-400
前通量标准灯				
型号:	FFS-100-400	FFS-100-1000	FFS-100-1000	FFS-100-1000
料号:	AS-02768-100	AS-02768-200	AS-02768-200	AS-02768-200

illumiaPlus 升级为 illumiaPlus2 的套件订购信息

型号:	ICM-500-175	ICM-500-350	ICM-500-525
料号:	AS-40000-175	AS-40000-350	AS-40000-525
	包括 ICM-500, LPS-175 27 直流电源、跨接电缆和文档 (2PI-INT-050, 2PI-INT-650, SCL-040, SCL-650, AUX-040, AUX-650 和 FFS-100-400 灯)	包括 ICM-500, LPS-350 28 直流电源、跨接电缆和文档 (AUX-75, FFS-100-1000, 和 AUX-100 灯)	包括 ICM-500, LPS-525 42 直流电源、跨接电缆和文档 (2PI-INT-1400, AUX-1400, ISC-1400, 和 SCL-1400 灯)

型号:	Integral LM-User ASM
料号:	AS-81021-000
	Integral 主要模块软件升级到现有 illumia 或者 Integral 安装。针对单个用户具有单独 Integral License 和 1 年的售后和支持