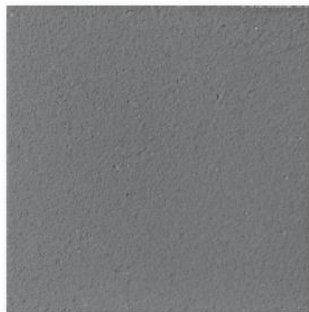


# Permaflect® - 18

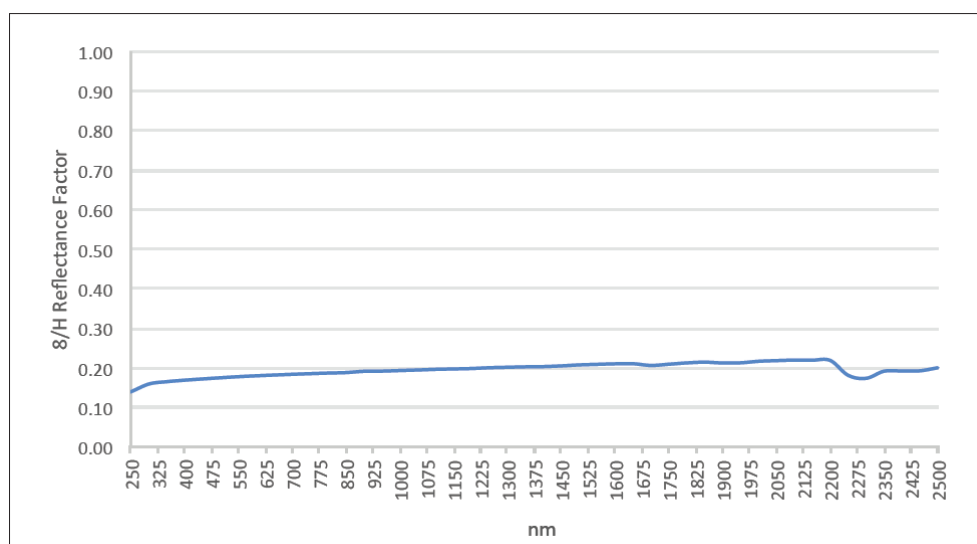
## 18%漫反射涂料

耐用性漫反射涂料



- 耐用性
- 重现性
- 通用性
- 漫反射性
- 高朗伯性
- 重复性

典型的 8/H 漫反射板反射因子



波长

典型的 8/H 漫反射板反射因子

(nm)	5%	10%	18%	50%	80%	94%
250	0.05	0.10	0.13	0.30	0.33	0.64
300	0.05	0.10	0.15	0.43	0.60	0.85
350	0.05	0.10	0.16	0.46	0.72	0.91
400	0.05	0.10	0.16	0.48	0.77	0.93
450	0.05	0.10	0.17	0.48	0.79	0.94
500	0.05	0.10	0.17	0.49	0.79	0.94
550	0.05	0.10	0.17	0.49	0.79	0.94
600	0.05	0.10	0.18	0.50	0.80	0.94
650	0.05	0.10	0.18	0.50	0.80	0.93
700	0.04	0.10	0.18	0.50	0.80	0.93
750	0.04	0.10	0.18	0.50	0.79	0.93
800	0.04	0.10	0.18	0.51	0.79	0.93
850	0.04	0.10	0.18	0.51	0.79	0.93
900	0.04	0.10	0.19	0.51	0.79	0.92
950	0.04	0.10	0.19	0.51	0.79	0.92
1000	0.04	0.10	0.19	0.52	0.79	0.92
1050	0.04	0.10	0.19	0.52	0.79	0.92
1100	0.04	0.10	0.19	0.52	0.79	0.92
1150	0.04	0.10	0.19	0.52	0.77	0.91
1200	0.04	0.10	0.19	0.52	0.77	0.90
1250	0.05	0.10	0.20	0.53	0.78	0.91
1300	0.05	0.10	0.20	0.53	0.78	0.91
1350	0.05	0.10	0.20	0.53	0.77	0.90
1400	0.05	0.10	0.20	0.52	0.74	0.88
1450	0.05	0.11	0.20	0.53	0.74	0.88
1500	0.05	0.11	0.20	0.53	0.76	0.89
1550	0.05	0.11	0.20	0.54	0.77	0.90
1600	0.05	0.11	0.21	0.54	0.77	0.89
1650	0.05	0.11	0.21	0.53	0.75	0.88
1700	0.05	0.11	0.20	0.50	0.62	0.82
1750	0.05	0.11	0.20	0.51	0.65	0.83
1800	0.05	0.11	0.21	0.53	0.70	0.85
1850	0.05	0.11	0.21	0.53	0.72	0.86
1900	0.05	0.11	0.21	0.51	0.67	0.82
1950	0.05	0.11	0.21	0.51	0.64	0.80
2000	0.05	0.12	0.21	0.53	0.68	0.83
2050	0.05	0.12	0.21	0.53	0.69	0.84
2100	0.05	0.12	0.22	0.53	0.67	0.83
2150	0.05	0.12	0.21	0.51	0.62	0.81
2200	0.05	0.12	0.21	0.51	0.62	0.81
2250	0.05	0.11	0.18	0.35	0.34	0.63
2300	0.04	0.10	0.17	0.33	0.31	0.60
2350	0.05	0.11	0.19	0.38	0.38	0.65
2400	0.04	0.11	0.19	0.37	0.36	0.64
2450	0.05	0.11	0.19	0.37	0.37	0.65
2500	0.05	0.12	0.20	0.42	0.44	0.69



Advancing the Technology of Light: Measure. Create. Reflect.

Tel: 021-61519015  
 Email: chinasales@labsphere.com  
 www.labsphere.com.cn/www.labsphere.com



Advancing the Technology of Light: Measure. Create. Reflect.

Tel: 021-61519015  
Email: [chinasales@labsphere.com](mailto:chinasales@labsphere.com)  
[www.labsphere.com.cn/www.labsphere.com](http://www.labsphere.com.cn/www.labsphere.com)